

Poprawa dostępu farmerskim i rzemieślniczym producentom serów i innych produktów mleczarskich oraz sprzedawcom do programów szkoleniowych, przystosowanych do ich specyficznych potrzeb, przy pomocy stworzenia sieci i europejskiej mobilności

Newsletter 2

Listopad 2020



Platforma internetowa
www.itinere.eu
będzie uruchomiona
15 września!

FACE in itinere jest projektem prowadzonym przez FACEnetwork i finansowany przez Erasmus+. Efektem tej pracy będzie stworzenie platformy internetowej na poziomie europejskim, na której mleczarnie i sklepy, zainteresowane przyjęciem stażystów lub wizyt kolegów z branży, będą mogły się zarejestrować i ich oferta stanie się widoczna dla wszystkich z sektora. Pomysł stworzenia takiej platformy wziął się z obserwacji, że nie jest łatwo ludziom szukającym możliwości odbycia praktyki w sektorze farmerskiej i rzemieślniczej produkcji serów i innych produktów mleczarskich znaleźć pożytecznych informacji i kontaktów. A zatem, platforma ułatwi przyszłym serowarom lub sprzedawcom podróżowanie po Europie i zdobywanie doświadczenia oraz już istniejącym producentom i sprzedawcom odwiedzanie i przyjmowanie europejskich kolegów.

Poza tym, platforma zawiera wykaz specyficznych kursów szkoleniowych dla istniejących i przyszłych producentów i sprzedawców prowadzonych przez różne typy szkół i centrów szkoleniowych w Europie. Dodatkowo projekt przeanalizuje mocne i słabe strony istniejących systemów szkoleniowych i zaproponuje udoskonalenia.

STRONA INTERNETOWA www.itinere.eu ZOSTANIE UDOSTĘPNIONA 15-ego WRZEŚNIA 2020!

Podczas pierwszego roku programu, od września 2019 do sierpnia 2020, zespół (20 partnerów a 15 krajów) wykonał wiele konkretnych zadań w celu przygotowania struktury i zasad konstrukcji platformy internetowej, np. Identyfikacja kontaktowanie się z mleczarniami, sklepami i centrami edukacyjnymi w każdym kraju; pisanie i tłumaczenie wspólnych kwestionariuszy, w celu zgromadzenia odpowiednich informacji dotyczących tych obiektów, które będą umieszczone na platformie; badanie warunków i przepisów dotyczących stażów w każdym kraju; promocję programu w

Poprawa dostępu farmerskim i rzemieślniczym producentom serów i innych produktów mleczarskich oraz sprzedawcom do programów szkoleniowych, przystosowanych do ich specyficznych potrzeb, przy pomocy stworzenia sieci i europejskiej mobilności

Newsletter 2

Listopad 2020

Platforma internetowa
www.itinere.eu
będzie uruchomiona
15 września!

poszczególnych krajach, utworzenie platformy jako narzędzia IT, opracowanie grafiki i tak dalej...

► **W rezultacie, platforma zostanie udostępniona wszystkim zainteresowanym z 15-ego września 2020.**

Począwszy od tej daty link: www.itinere.eu umożliwi dostęp do:

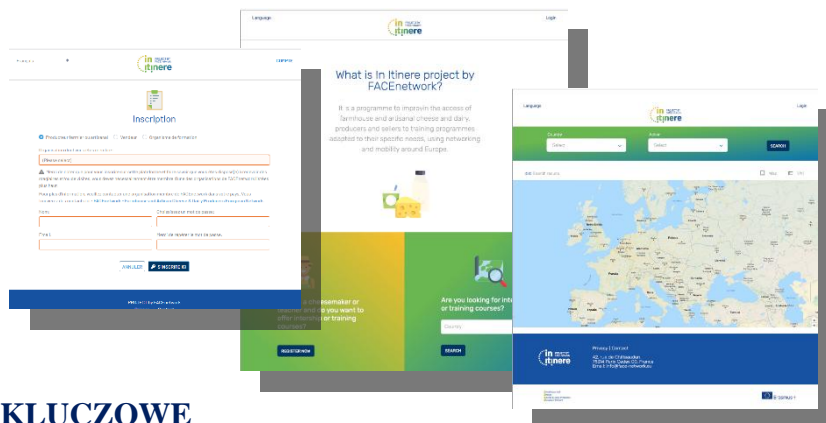
- małych mleczarni i sklepów oferujących potencjalne miejsca dla stażystów
- informacji dotyczących kursów skierowanych do małych producentów produkujących tradycyjne sery i produkty mleczarskie

Użytkownicy będą mogli przeszukiwać bazę pod kątem kraju, języka, produktów, typu mleka i wielu innych kryteriów. W przypadku zainteresowania, mogą kontaktować się z wybranymi mleczarniami lub sklepami za pomocą formularza kontaktowego.

- ❖ **Mleczarnie, sklepy, organizatorzy kursów: proszę wziąć pod uwagę, że po 15 września nadal będzie możliwe zarejestrowanie się i dołączenie do platform, jeżeli chcecie zaoferować wizyty, staże lub kursy.**

► **Proszę informować studentów, producentów, sprzedawców i trenerów z waszego otoczenia!**

Mamy nadzieję, że wielu z Was będzie odwiedzać stronę www.itinere.eu i uczestniczyć w jej rozwoju. Im bardziej to narzędzie będzie używane, tym bardziej będziemy w stanie ocenić efektywność systemu szkolenia i w miarę potrzeb udoskonalać go. Oczekujemy, że projekt oraz platforma internetowa przyczyni się do zwiększenia ilości kontaktów, większej mobilności oraz wzrostu profesjonalizmu w sektorze europejskiego mleczarstwa tradycyjnego i rzemieślniczego.



DANE KLUCZOWE

Okres 16 miesięcy, od 01/09/19 do 31/12/20

Budżet ogólny 166 906 €

Współpraca

VHM (DE & AU), Katharina HEIGL ▪ AgenForm (IT), Emilia BREZZO ▪ Barlactica (NL), Barbara HART ▪ FACEnetwork, Yolande MOULEM

Partnerzy

SGM (SE), Kerstin JÜRSS ▪ Agrovis (PL), Mirek SIENKIEWICZ ▪ QueRed (ES), Maria ANDRES ▪ Leartiker (ES), Malen SARASUA ▪ Acrefa (ES), Enric CANUT ▪ ANPLF (FR), Yolande MOULEM ▪ Actalia (FR), Coline SABIK ▪ MRE (FR), Brigitte CORDIER ▪ FNEC (FR), Estelle BOULLU ▪ Idele (FR), Cécile LAITHIER ▪ FIFST (UK), Paul THOMAS ▪ ASBL CRR (BE), Andreas KEUL ▪ Norks Gardsost (NO), Ragnhild NORDBO & Kathrin ASLAKSBY ▪ Sennerei Verband (IT), Bertram STECHER ▪ ARAL (IT), Lucio ZANINI ▪ Bioselena (BU), Stoilko APOSTOLOV ▪ SirCro (HR), Anđelka PEJAKOVIĆ ▪ Elgo Demeter (GR), Alexandra MEGA



Kontakt: info@face-network.eu

Wsparcie Komisji Europejskiej dla utworzenia tego komunikatu nie oznacza zatwierdzenia jego treści, które są tylko odzwierciedleniem punktu widzenia autorów i Komisja nie może ponosić odpowiedzialności za wszelkie wykorzystanie zawartych w nim informacji.

Poprawa dostępu farmerskim i rzemieślniczym producentom serów i innych produktów mleczarskich oraz sprzedawcom do **programów szkoleniowych, przystosowanych do ich specyficznych potrzeb, przy pomocy stworzenia sieci i europejskiej mobilności**

Newsletter 2

Listopad 2020

Platforma internetowa
www.itinere.eu
będzie uruchomiona
15 września!