

Å gjera det lettare for
småskala mjølkeforedlarar
å få tilgang til tilpassa
opplæring og europeiske
nettverk

Nyhendebrev nr 2 November 2020

Nettsida
www.itinere.eu
er lansert!



***FACE in itinere** ("in itinere" er latin og betyr "på vegen") er eit prosjekt i regi av FACE-nettverket, og er finansiert av Erasmus+. Prosjektet har laga ei nettside der europeiske ysteri og osteforhandlarar kan registrera seg dersom dei er interesserte i å ta mot praktikantar og studieturar. Tanken bak denne nettsida er å gjera det lettare for folk som ynskjer praksis og opplæring å finna informasjon om dette. Nettsida vil då gjera det enklare for framtidige ystarar å reisa rundt og læra og for aktive produsentar å møte kollegaer i andre europeiske land. Nettsida vil dessutan innehalda oversyn over kurs frå ulike tilbydarar i ulike europeiske land, retta inn mot både framtidige og noverande mjølkeforedlarar og forhandlarar. Prosjektet vil også sjå på korleis opplæringa i dag kan gjerast betre.*

NETTSIDA www.itinere.eu VERT LANSERT NO!

I det fyrste prosjekt-året (frå september 2019 til august 2020) har til saman 20 organisasjonar frå 15 land gjort eit viktig bakgrunnsarbeid for å førebu nettsida. Det inneber mellom anna å finna fram til mjølkeforedlingsverksemder, utsalsstader og utdanningsinstitusjonar for å kunna presentera opplysningane om desse på nettsida. Vidare å avklara vilkår og regelverk for praksisplassar i dei ulike landa; å gjera prosjektet kjent i dei landa som er med; laga dei dataverktøy som trengst; grafisk utforming og så vidare.

Å gjera det lettare for småskala mjølkeforedlarar å få tilgang til tilpassa opplæring og europeiske nettverk

Nyhendebrev nr 2 November 2020

Nettsida
www.itinere.eu
er lansert!

► Nettsida er tilgjengeleg for alle i bransjen no.

Etter denne datoen vil nettadressa www.itinere.eu gje tilgang til:

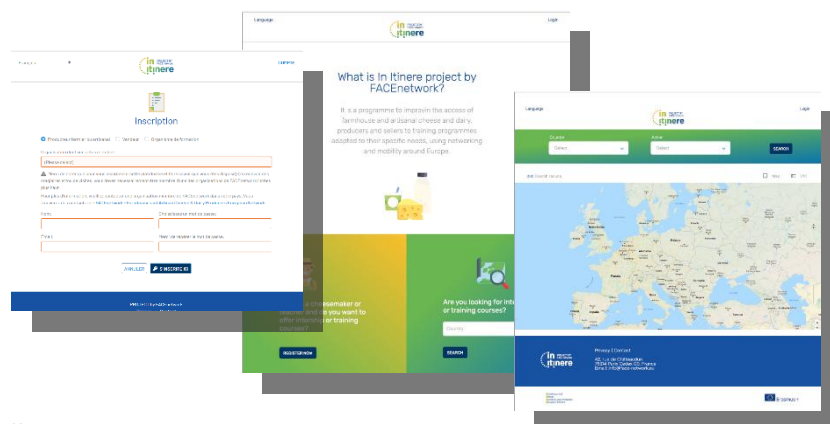
- småskala mjølkeforedlingsverksemdar og utsal som kan tilby praksisplassar
- informasjon om kurs retta inn mot småskala og tradisjonell mjølkeforedling.

Brukarane av systemet kan søkja etter land, språk, produkt, mjølkeslag, fagbakgrunn og ymse andre kriterium. Så kan dei kontakta dei ulike verksemdene gjennom kontaktskjema i nettløysinga.

Til produsentar, utsal og kurs-tilbydarar: det er framleis mogleg å registrera seg, om du vil vera vertskap for praksisplassar eller studieturar, eller tilby kurs.

► Sprei informasjonen til studentar, produsentar, seljarar og kurshaldarar!

FACE vonar at mange vil prøva ut nettløysinga på www.itinere.eu. Di fleire som brukar nettløysinga, di lettare er det å vurdere kor godt dette opplæringsprosjektet fungerer og kva som kan gjerast betre. Målet med prosjektet og nettløysinga er å leggja til rette for utveksling, reiser og kompetanseheving innan tradisjonell europeisk mjølkeforedling.



OM PROSJEKTET

Tidsramme 16 månader, frå 01/09/19 til 31/12/20 **Total budsjett** 166 906 €

Eit samarbeid mellom

Koordinatorar

VHM (DE & AU), **Katharina HEIGL** ▪ AgenForm (IT), **Emilia BREZZO** ▪ Barlactica (NL), **Barbara HART** ▪ FACEnetwork, **Yolande MOULEM**

Partnarar

SGM (SE), **Kerstin JÜRSS** ▪ Agrovis (PL), **Mirek SIENKIEWICZ** ▪ QueRed (ES), **Maria ANDRES** ▪ Leartiker (ES), **Malen SARASUA** ▪ Acrefa (ES), **Enric CANUT** ▪ ANPLF (FR), **Yolande MOULEM** ▪ Actalia (FR), **Coline SABIK** ▪ MRE (FR), **Brigitte CORDIER** ▪ FNEC (FR), **Estelle BOULLU** ▪ Idele (FR), **Cécile LAITHIER** ▪ FIFST (UK), **Paul THOMAS** ▪ ASBL CRR (BE), **Andreas KEUL** ▪ Norsk Gardsost (NO), **Ragnhild NORDBO & Kathrin ASLAKSBY** ▪ Sennerei Verband (IT), **Bertram STECHER** ▪ ARAL (IT), **Lucio ZANINI** ▪ Bioselena (BU), **Stoilko APOSTOLOV** ▪ SirCro (HR), **Andelka PEJAKOVIC** ▪ Elgo Demeter (GR), **Alexandra MEGA**

Contact: info@face-network.eu

The European Commission support for the production of this communication does not constitute an endorsement of the contents which reflects the views only of the authors, and the Commission cannot be held responsible for any use which may be made of the information contained therein.